



PLA ESTRATÈGIC 2017-2019

CAP A UN FUTUR MILLOR, CAP A UN MILLOR SERVEI

Aquest pla és el fruit d'una reflexió col·lectiva que ha comptat amb la participació de tots els directors de serveis i la gerència, i ha suposat un debat ric i plural sobre el present i el futur de la nostra entitat.



PLA ESTRATÈGIC 2017-2019

CAP A UN FUTUR MILLOR, CAP A UN MILLOR SERVEI

INDEX

PRESENTACIÓ DEL PLA.....	2
PRESENTACIÓ DE INTEGRA.....	2
MISSIÓ	2
VISIÓ	3
VALORS	3
ORGANIGRAMA.....	4
DAFO.....	5
DEFINICIÓ DE LES LÍNIES ESTRATÈGIQUES	6

50 ANYS AL SERVEI DE LES PERSONES

*INTEGRA vol ser una
entitat de referència
en l'atenció a les
persones per afavorir
la igualtat
d'oportunitats i l'estat
del benestar,
l'acceptació i
comprensió de la
diversitat.*



Les Fonts s/n.
Apt. Correus 107
17800 Olot

T. 972 262 390
F. 972 266 272

www.integraolot.cat

PRESENTACIÓ DEL PLA

Des de l'any 2015 s'han produït una sèrie de situacions, internes i externes, que han generat la necessitat d'elaborar una estratègia, un full de ruta, que ens permeti treballar seguint uns objectius, clars i definits, a mitjà termini. Aquestes situacions són:

- Els serveis actuals estan consolidats.
- Les necessitats de les persones comencen a canviar molt ràpidament.
- La voluntat de tenir una posició més rellevant a la nostra comarca.

És en aquest escenari de donar resposta a aquestes tres situacions que decidim elaborar el pla estratègic de Integra, com a l'eina que ens ha de permetre dissenyar totes les accions necessàries per assolir, fonamentalment, dues coses: **CRÉIXER i POSICIONAR-NOS**.

La metodologia per elaborar el pla ha estat la participació i el consens de 3 grups d'interès interns de la pròpia entitat: la Junta Directiva, els professionals de tots els serveis i l'equip directiu.

PRESENTACIÓ DE INTEGRA

INTEGRA fa més de 40 anys que ofereix recursos per a les persones amb discapacitat, trastorn de desenvolupament o risc de patir-ne, i les seves famílies a la comarca de la Garrotxa.

L'esforç inicial de pares i persones altruistes, que l'any 1968, van lluitar per oferir un servei educatiu de qualitat als infants amb discapacitat de la comarca de la Garrotxa, va ser el tret de sortida al creixement de l'entitat, que amb els anys ha anat incorporant d'altres serveis que avui cobreixen les necessitats d'aquest col·lectiu en totes les etapes de la seva vida, des del naixement fins a la vellesa.

Durant tots aquest anys hem avançat de bracet amb els professionals, amb les famílies, amb les persones usuàries, amb els membres del Patronat, amb les persones, les empreses i les entitats col·laboradores i dels ciutadans de la Garrotxa. Avui som aquí, gràcies a tots ells.

I amb tots ells, volem continuar creixent i oferint serveis a les persones amb més dificultats i a les seves famílies.

MISSIÓ

Oferir serveis a la **PERSONA** i a la seva **FAMÍLIA**, posant l'accent en les seves **CAPACITATS** des d'una **ATENCIÓ INTEGRAL** al llarg de la seva vida, per augmentar la seva **AUTONOMIA** i cercar la seva **FELICITAT**, desenvolupant projectes que donin resposta a les **NECESSITATS** i sensibilitzant a la **SOCIETAT**.

VISIÓ

INTEGRA vol ser una entitat de referència en l'atenció a les persones per afavorir la igualtat d'oportunitats i l'estat del benestar, l'acceptació i comprensió de la diversitat.

VALORS

Els Valors que defineixen **INTEGRA** són:

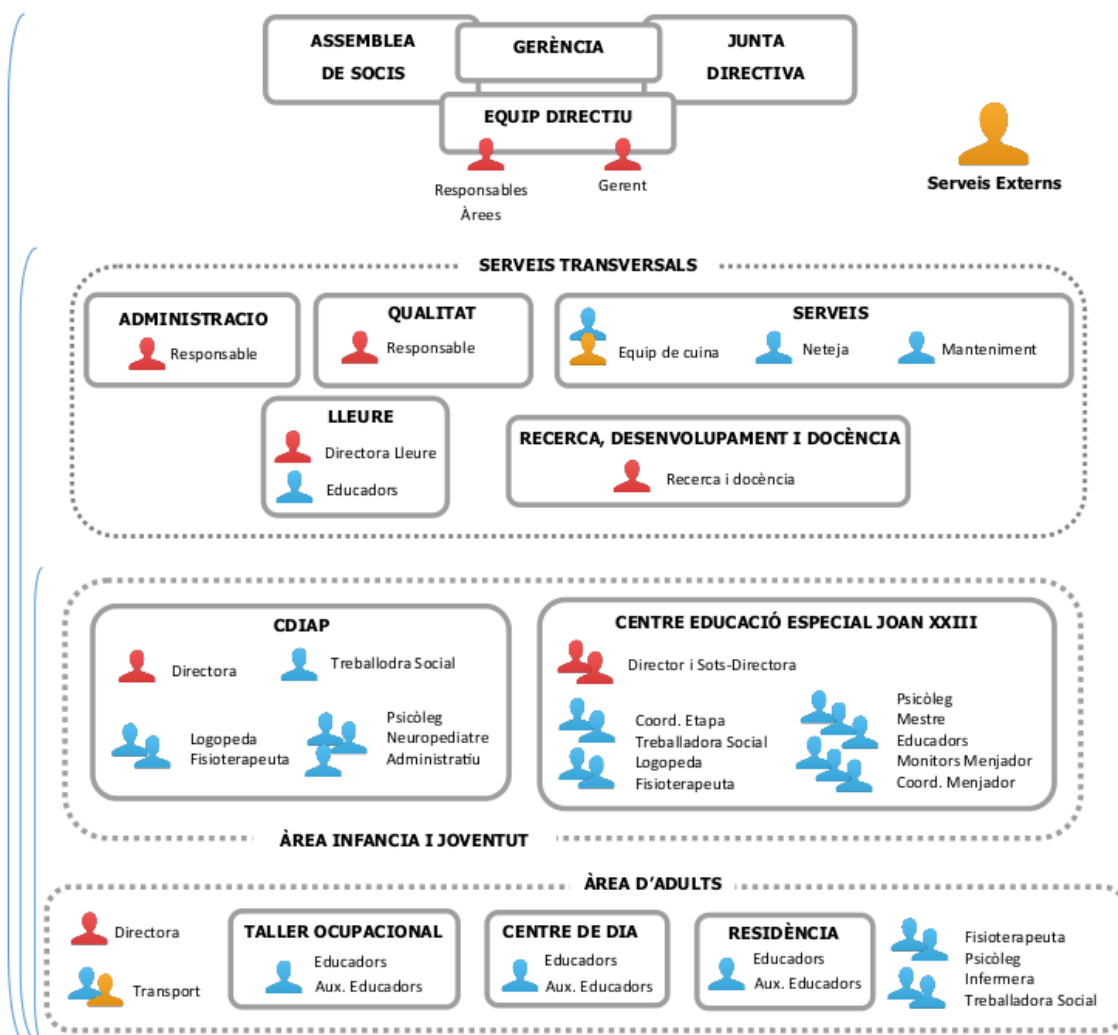
- el **RESPECTE** a les persones
- la **RESPONSABILITAT** en les accions
- el **COMPROMÍS** amb la igualtat d'oportunitats
- l' **HONESTEDAT** en la conducta
- la **TRANSPARÈNCIA** en la gestió
- la **PARTICIPACIÓ** establint vincles amb la comunitat
- la **PROFESSIONALITAT** de l'equip humà
- la **COMUNICACIÓ** amb les famílies i l'entorn
- l'**ADAPTACIÓ** als canvis i a les noves necessitats
- la **INICIATIVA** de cercar noves eines i mètodes

ORGANIGRAMA



GP-01 ORGANIGRAMA

Núria Fité || 16/01/2017 || ISO 9001:2015 || v.6



DAFO

Amb l'objectiu de planificar una estratègia viable hem definit els aspectes que ens afebleixen i els que ens enforteixen, cosa que ens ha de permetre posicionar-nos amb les màximes garanties d'èxit davant dels reptes de futur.

DEBILITATS	AMENACES
Dependència de l'Administració	Falta de recursos econòmics per part de les administracions
Manca de recursos	Limitacions per créixer segons Administració.
Poc temps per poder dur a terme projectes nous	Liquiditat/crisi econòmica.
NO tenir el model d'atenció de Integra ben definit	Altres entitats poden optar pels mateixos serveis
Falta de comunicació entre els diferents serveis de l'entitat	Retallades
Augment ràpid del volum assistencial amb manca espai i professionals	
Difusió externa integrada de l'entitat	
No tenir clar cap a on hem d'anar	
Dimensió de l'entitat	
Falta de "documentació escrita" (un model general de treball)	
Estructura de l'entitat	
FORTALESES	OPORTUNITATS
Pensem per davant de tot en les persones	Necessitats poc resoltes a la comarca que nosaltres podem resoldre
Experiència	Aportar coneixement
Els propis valors de l'entitat	Junta directiva veu clara l'evolució de l'entitat
Capacitat d'adaptació a les necessitats que sorgeixen	Els serveis amb que treballem tenen un bon concepte de nosaltres.
Diversitat de serveis	Pensament d'obertura de nous serveis
Motivació per créixer i iniciar nous projectes	Hi ha un vuit de serveis a la nostra Comarca, que Integra té pensat donar resposta a totes aquelles persones amb discapacitat que no s'atenen en cap recurs.
Anys a la Comarca	Referent de model d'atenció de les persones
L'Equip humà de l'entitat	Fer formació, difusió, recerca, màrqueting
Qualitat	Teixit empresarial
Metodologia de treball	Buits assistencials
	Demanda de noves necessitats
	Des de Integra s'ofereix formació a altres professionals i serveis.

DEFINICIÓ DE LES LÍNIES ESTRATÈGIQUES

Per a poder definir les línies estratègiques dels pròxims anys, hem fet un anàlisi de com les nostres fortaleeses ens podien ajudar a aconseguir aquelles oportunitats que tenim a l'entorn i com les nostres debilitats ens podien obstaculitzar la seva consecució.

En el següent quadre mostrem les nostres conclusions, enllaçant els objectius clarament identificats, que volem i que creiem que podem assolir, amb aquelles fortaleeses, debilitats, amenaces i oportunitats que creiem que poden influir en els nostres resultats.

Objectiu		Relació amb el DAFO i CAME
CREAR NOUS SERVEIS	Aprofitem les nostres fortaleeses	<ul style="list-style-type: none"> • Pensem per davant de tot en les persones • Experiència • Capacitat d'adaptació a les necessitats que sorgeixen • Diversitat de serveis • Motivació per créixer i iniciar nous projectes • L'Equip humà de l'entitat
	Corregirem les nostres debilitats	<ul style="list-style-type: none"> • Manca de recursos • Difusió externa integrada de l'entitat • Dimensió de l'entitat (les economies d'escala) • Estructura de l'entitat
ELABORAR UN MODEL D'INTERVENCIÓ	Aprofitem les nostres fortaleeses	<ul style="list-style-type: none"> • Pensem per davant de tot en les persones • Experiència • Els propis valors de l'entitat • Capacitat d'adaptació a les necessitats que sorgeixen • Diversitat de serveis • L'Equip humà de l'entitat • Qualitat • Metodologia de treball
	Corregirem les nostres debilitats	<ul style="list-style-type: none"> • Poc temps per poder dur a terme projectes nous • No tenir el model d'atenció d'INTEGRA ben definit • Difusió externa integrada de l'entitat • Falta de "documentació escrita" (un model general de treball)
AUGMENTAR LA VISIBILITAT INTERNA	Corregirem les nostres debilitats	<ul style="list-style-type: none"> • Falta de comunicació entre els diferents serveis de l'entitat
	Per aprofitar les oportunitats	<ul style="list-style-type: none"> • Aportar coneixement • Referent de model d'atenció de les persones • Fer formació i recerca • Demanda de noves necessitats

Objectiu	Relació amb el DAFO i CAME	
AUGMENTAR LA VISIBILITAT EXTERNA	Aprofitem les nostres fortaleces	<ul style="list-style-type: none"> • Els propis valors de l'entitat • Diversitat de serveis • Motivació per créixer i iniciar nous projectes • Anys a la Comarca • Suport de la Junta directiva
	I les oportunitats	<ul style="list-style-type: none"> • Els serveis amb qui treballem tenen un bon concepte de nosaltres. • Referent de model d'atenció de les persones
	Defensar-nos de les amenaces	<ul style="list-style-type: none"> • Les limitacions de les administracions

Com a conseqüència d'aquesta reflexió i aquests objectius marquem el següent quadre de comandament:

QUADRE DE COMANDAMENT. PLA ESTRATÈGIC

DIMENSIÓ/PERSPECTIVA		REpte	OBJECTIUS	RESPONSABLE	INDICADOR
GESTIÓ		CREACIÓ DE NOUS SERVEIS	Obertura i posada en funcionament	JORDI, NURIA, ANNA	Almenys un servei nou
CONEIXEMENT		MODEL D'INTERVENCIÓ	Difusió i formació en el model d'intervenció documentat	ESTER	Accions de formació i difusió del model d'intervenció
COMUNICACIÓ	INTERNA	VISIBILITAT INTERNA	Afavorir el coneixement de tots els professionals sobre l'entitat	MIREIA CRISTINA	Resultats obtinguts a l'enquesta de satisfacció dels professionals
	EXTERNA	VISIBILITAT EXTERNA	Desenvolupar estratègia de visibilitat	NURIA	Pla de comunicació elaborat