

MEMÒRIA 2017



www.integraolot.cat

C/ Pintor Enric Galwey 1, 1-2
17800 Olot
T: 972 26 62 91
F: 972 26 62 72

cdiap@integraolot.cat

Horari:
Dill. a Dij. de 8:00 a 18:00h
Div. de 8:00 a 15:00h

**Atenció precoç als infants de 0 a 6 anys
amb alteració en el desenvolupament o risc
de patir-ne.**



Generalitat de Catalunya
**Departament de Treball,
Afers Socials i Famílies**



PRESENTACIÓ

El Centre de Desenvolupament Infantil i Atenció Precoç **CDIAP INTEGRAR GARROTXA** és un servei públic integrat en el sistema català de serveis socials del Departament de Treball, Afers Socials i Famílies i està gestionat per INTEGRAR, entitat legalment constituïda i registrada amb número amb el núm. E00641. El CDIAP està registrat en el Registre d'entitats, Serveis i Establiments Socials, amb número de registre S00633, des del 18/06/1990.

Està adreçat als infants que presenten trastorns en el desenvolupament psicomotriu, sensorial, cognitiu, del comportament i/o emocional o amb un alt risc a patir-los.

Té un àmbit d'atenció comarcal a la Garrotxa.

OBJECTIUS

Els objectius són la prevenció, detecció, diagnòstic i abordatge terapèutic dels trastorns de desenvolupament de l'infant en procés de creixement, i de les situacions de risc social, psicològic i biològic que puguin alterar aquest procés.

Intentem potenciar al màxim les capacitats de l'infant i adequar l'entorn a les seves necessitats, de tal manera que això li permeti assolir el màxim de benestar i un desenvolupament òptim.

PROFESSIONALS

9

1 LOGOPEDA
1 FISIOTERAPEUTA
2 PSICÒLOGUES
1 PSICÒLOGA/LOGOPEDA
1 NEUROPEDIATRE
1 TREBALLADORA SOCIAL
1 ADMINISTRATIVA
1 PERSONAL DE NETEJA

INFANTS ASESOS

317

200 NENS
117 NENES

3

 ESTUDIANTS EN PRÀCTIQUES

5 LÍNIES DE TREBALL

PREVENCIÓ

DIAGNOSTIC
BIOPSICOSOCIAL

TRACTAMENT

FORMACIÓ

RECERCA I
DOCÈNCIA



MOTIUS ALTA CONSULTA

2017	NENS	NENES	TOTAL
Nº infants a 1 gener	111	57	168
Nº infants a 31 desembre	105	64	169
Altes	89	60	149
Baixes	95	53	148
TOTAL ATEOS	200	117	317

Els principals motius de consulta són:

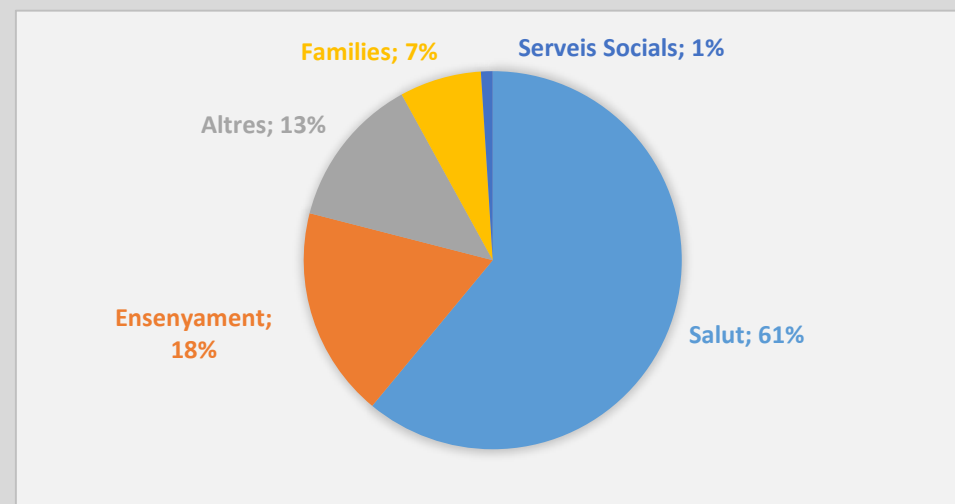
- ALTERACIONS DE LENGUATGE
- DESENVOLUPAMENT MOTRIU
- CONDUCTA
- RISC BIOLÒGIC
- RETARD GLOBAL
- EMOCIONAL
- CRIANÇA

MOTIUS DE CONSULTA PER DERIVADORS

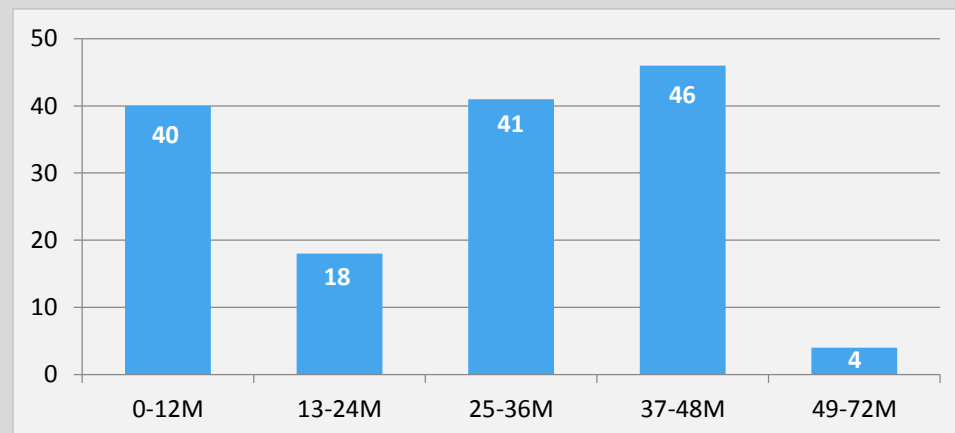
De Les 149 entrades, el principal derivador és SALUT. Cal tenir en compte que als 41 infants que han estat derivats caldria afegir 54 derivacions a l'espai **plagiocefàlia**.

El segon seria ENSENYAMENT i després el programa PROLLAR.

Hi ha un increment en el nombre de demandes realitzades per la família.



EDATS DELS INFANTS ATEOS



MOTIUS DE BAIXES

Hi ha hagut 148 baixes.

El motiu de baixa més freqüent és per millora simptomàtica (48%), seguit d'edat límit (13,5%). En el cas dels nens segueix els mateixos motius de baixa, però en el cas de les nenes sol ser millora simptomàtica, seguit de variant de la normalitat i edat límit.

Pel què fa a l'abandonament del tractament, el 8,7 % és durant el tractament i un 4% durant la fase diagnòstica.

Temps d'estada de les baixes: solen estar un termini d'1 any, seguit de 2 anys d'atenció

DERIVACIÓ DE LES BAIXES

El 55 % no necessiten derivació a la baixa. La resta queda repartida entre les recursos de l'escola, privats, públics i de l'escola ordinària. Al CSMIJ se'n deriva un 5 %.

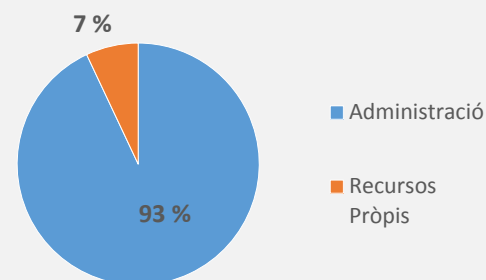
PROGRAMES DE PREVENCIÓ

PROGRAMA PROLLAR	Detecció, orientació a les llars d'infants de la comarca
ATENCIÓ PRE-POSTNATAL	Estimulació pre i postnatal i potenciar vincle mare-fill
INTERVENCIÓ PROGRAMA ESPAI 0-3 DEL CONSORCI	Necessitats emocionals del nen en famílies de risc social
CUIDAR -CUIDANT	Informació i prevenció de l'alcohol durant l'embaràs com a prevenció retard mental
GRUP PARES 0-3 ANYS AL CDIAP	Dirigit a pares amb fills fins a 4 anys, habilitats parentals
PLAGIOCEFÀLIES	Pautes i treball amb famílies per millorar plagiocefàlies incipients

El CDIAP fa un **treball en xarxa** important. Es coordina amb: Consorci de Benestar Social de la Garrotxa, Oficina de Benestar Social, llars d'infants, CAD (ICASS), Hospitals de Vall d'Hebrón i Sant Joan de Déu, Consell Comarcal de la garrotxa, INSS, ONCE, escoles, USSE, Mas les Mates, Teisa, diversos Ajuntaments, Habitatge, IME, Hospital Comarcal d'Olot, CAS, DINCAT, CREDAV i mútues.

PRESSUPOST 2017: 314.224 €

Ingressos



Despeses

