

# ASSOCIACIÓ PER A LA INCLUSIÓ DE COL·LECTIUS DE RISC

---

MEMÒRIA 2023



*Persones amb futur*







# Índex

4	~~~~~	PRESENTACIÓ
5	~~~~~	ASSOCIACIÓ PER A LA INCLUSIÓ DE COL·LECTIUS DE RISC
6	~~~~~	MISSIÓ-VISIÓ-VALORS
8	~~~~~	ODS 2030
9	~~~~~	SERVEIS
11	~~~~~	SUPORT A LES PERSONES
12	~~~~~	PERSONES ATESES
14	~~~~~	EQUIP HUMÀ
16	~~~~~	INDICADORS ECONÒMICS
17	~~~~~	ACTUACIONS 2023
18	~~~~~	REPTES 2024
19	~~~~~	FINANÇAMENT I COL·LABORACIONS



# Presentació

Semblaria que, al segle XXI, les societats desenvolupades haurien d'haver resolt les grans temàtiques socials: la pobresa, la manca d'oportunitats per a accedir a l'educació, l'accés a un habitatge digne i al treball però, malauradament, encara enguany podem constatar que, no solament els problemes no s'han resolt, sinó que han augmentat de forma considerable.

A INTEGRA, som conscients d'aquestes mancances i per això hem decidit ampliar el ventall de serveis que oferim a les persones més vulnerables. Amb aquesta finalitat les accions més remarcables que hem dut a terme durant l'any 2023 són:

- 1.** Condicionament de les noves instal·lacions, per a l'IFE, al carrer Serra Ginesta. Les obres progressen a bon ritme i el curs 2024-2025 ja hi podem iniciar les activitats formatives.
- 2.** Inauguració de la nova Botiga al carrer de Sant Rafael que disposa de molt més espai i que ha incorporat nous productes a fi i efecte d'augmentar les vendes i esdevenir autosuficient.
- 3.** Reestructuració del que serà el nou taller de paper de Can Viñolas, un espai més gran i amb més capacitat de producció.

Una vegada tancat l'any i posant la mirada al 2024, continuarem treballant per a aconseguir els objectius fixats, amb la creació de les àrees financera, d'activitat econòmica i la de persones i model, per assegurar i consolidar el creixement d'INTEGRA però sense deixar de tenir cura de les persones ateses, dels professionals i dels programes ja endegats en els últims anys, accions que són essencials per assegurar els drets de les persones.

Estem il·lusionats amb els nous projectes i confiem que aquests siguin una realitat en els pròxims anys. Som conscients però, que sense els equips de professionals d'INTEGRA que, dia rere dia, dediquen el seu temps a les persones ateses i el suport incondicional de moltes empreses, persones físiques, socis, col·laboradors i administracions, això no fora possible. Per això voldria agrair-vos a tots la vostra desinteressada col·laboració, que fa possible que puguem somiar en convertir INTEGRA en una associació encara més útil i eficient pels garrotxins més vulnerables.

Enric Espunya – President

# Associació per a la inclusió de col·lectius de risc

INTEGRA és una Associació que treballa per a la inclusió de col·lectius de risc en la societat.

És una entitat sense ànim de lucre en totes les seves activitats.

Per a portar a terme la seva tasca social, gestiona serveis d'atenció a les persones, d'ocupació i treball, d'habitatge i residencial, d'educació especial, de lleure i també de comerç a través de la venda d'articles de producció pròpia.

Tots aquests serveis estan adreçats a persones amb discapacitat intel·lectual en risc d'exclusió social i a

infants amb trastorns en el seu desenvolupament, de la comarca de la Garrotxa.

INTEGRA és una entitat molt arrelada a la comarca de la Garrotxa, no en va, el 2018 va celebrar els seus primers cinquanta anys d'existència.

A través d'aquest llarg recorregut, l'entitat ha adquirit una experiència vital per a la gestió dels diferents serveis orientats al món social i per a desenvolupar amb eficàcia l'atenció a les persones.

El 2023 vam atendre 1.248 persones.

## JUNTA DIRECTIVA

**President:** Enric Espunya Masó

**Vicepresidenta:** Adriana Prat Vilalta

**Secretària:** Montserrat Vayreda Casadevall

**Vicesecretari:** Lluís Colom Pagès

**Tresorer:** Pere Reixach Turón

**Vocals:** Joan Agustí Alfara

Montserrat Colldecarrera Corcoy

Jordi Domènech Barbosa

Bernat Garrigós Castro

Blai Ortiz Pozuelo

Manel Vilanova Alzamora



# Missió – Visió – Valors



## MISSIÓ

### 1

Defensar els **drets** individuals **activament**.

### 2

Afavorir les **capacitats** per promoure canvis en un mateix.

### 3

Acompanyar el creixement personal amb una **intervenció integral** al llarg del cicle vital.

### 4

Facilitar els suports necessaris per a una veritable **inclusió social**.

### 5

Incentivar l'**autonomia** per a gaudir, per decidir i per escollir el propi projecte vital.

### 6

Cercar la **felicitat**.



## VISIÓ

***INTEGRA vol ser una entitat de referència en l'atenció a les persones per afavorir la igualtat d'oportunitats, per promoure la defensa dels seus drets, per facilitar el coneixement, la comprensió i la naturalitat***

***de la diversitat, i per transformar la societat. Volem innovar conceptualment, amb consonància amb les directives europees actuals i estratègicament per una inclusió social plena.***



## VALORS

**Atendre les PERSONES amb discapacitat, trastorns del desenvolupament o risc d'exclusió social i les seves FAMÍLIES, amb la finalitat de:**

**1** ~~~~~

Ens **adaptem** als canvis socials i als entorns propers per entendre'ls i detectar noves necessitats.

**2** ~~~~~

Promovem la **cooperació** amb els professionals, les entitats i la comunitat.

**3** ~~~~~

Apostem per la **transparència** i la **responsabilitat** en les nostres accions.

**4** ~~~~~

Sempre amb la iniciativa de cercar respostes **creatives** a les necessitats.

**5** ~~~~~

Amb **respecte** per a les persones, per entendre i acceptar els altres.

**6** ~~~~~

Essent **honestos** mostrant coherència i sinceritat.

**7** ~~~~~

Amb **professionalitat** amb una actitud flexible, emprenedora, positiva, inconformista i crítica.

**8** ~~~~~

I amb un ferm **compromís** per transformar la societat.

# ODS 2030

## OBJECTIUS DE DESENVOLUPAMENT SOSTENIBLE

### 1

#### **SALUT I BENESTAR**

Practiquem una vida sana i vetllem pel benestar i la felicitat de les persones.

### 2

#### **EDUCACIÓ DE QUALITAT**

Fem una educació inclusiva, de qualitat i equitativa i promovem l'aprenentatge permanent de les persones.

### 3

#### **IGUALTAT DE GÈNERE**

Defensem la igualtat de gènere i ajudem a empoderar nenes i dones.

### 4

#### **CREIXEMENT ECONÒMIC I TREBALL DIGNE**

Persegüim el creixement econòmic sostingut, inclusiu i sostenible i el treball digne i inclusiu per a tothom.

### 5

#### **REDUCCIÓ DE LES DESIGUALTATS**

Actuem per reduir desigualtats i garantir els drets de totes les persones.

### 6

#### **CIUTATS I COMUNITATS SOSTENIBLES**

Desenvolupem accions que empoderen les persones i les seves capacitats per fer que les comunitats siguin més resilient, sostenibles, segures i inclusives.

### 7

#### **ALIANÇA PELS OBJECTIUS**

Busquem col·laboracions per assolir els objectius de desenvolupament sostenible i formem part d'organitzacions que vetllen pel compliment d'aquests (Dincat, Taula del Tercer Sector, Plena Inclusión i UCCAP).

### 8

#### **INSTITUCIONS SÒLIDES, PAU I JUSTÍCIA**

Treballem per ser una institució eficaç, responsable i inclusiva a tots els nivells.



# Serveis



*Persones amb futur*

## **INTEGRA**

Carrer Serra Ginesta, 14  
17800 Olot  
972 262 390  
atenciopublic@integraolot.cat

## **ESCOLA JOAN XXIII**

Urb. Les Fonts s/n  
17800 Olot  
972 272 316  
b7004441@xtec.cat

## **IFE**

C. Fontanella, 3  
17800 Olot  
699 735 910  
ife@integraolot.cat

## **CDIAP**

C/ Pintor Enric Galway, 1, 1<sup>a</sup> 2<sup>a</sup>  
17800 Olot  
972 266 291  
cdiap@integraolot.cat

## **TALLER OCUPACIONAL I CENTRE D'ATENCIÓ ESPECIALITZADA**

Urb. Les Fonts s/n  
17800 Olot  
972 271 668  
direcciotaller@integraolot.cat

## **LLEURE**

Urb. Les Fonts s/n  
17800 Olot  
972 262 390  
lleure@integraolot.cat

## **SERVEI D'INSERCIÓ**

Carrer Serra Ginesta, 14  
17800 Olot  
972 262 390  
insercio@integraolot.cat

## **RESIDÈNCIA VORA-RIU**

C. Terrassa, 39  
17800 Olot  
972 267 068  
direccioresidencia@integraolot.cat

## **BOTIGA - TALLER DE PAPER**

C. Sant Rafel, 24  
17800 Olot  
872 590 755  
tallerpaper@integraolot.cat

[www.integraolot.cat](http://www.integraolot.cat)



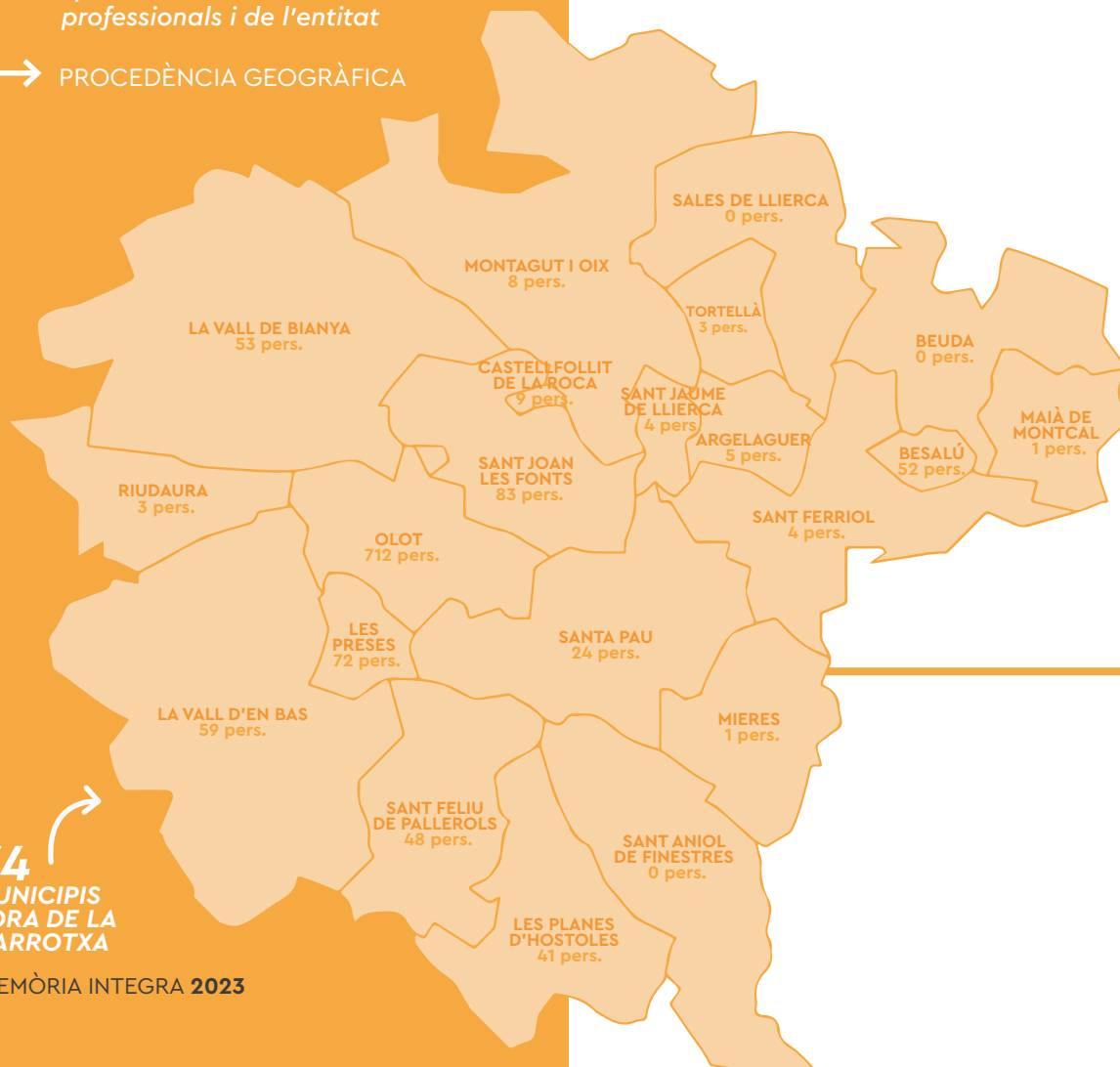


# Persones Ateses

**1.248**  
PERSONES ATESES

→ INDICADORS DE QUALITAT  
*85% de satisfacció global de famílies i persones ateses amb la tasca dels professionals i de l'entitat*

→ PROCEDÈNCIA GEOGRÀFICA



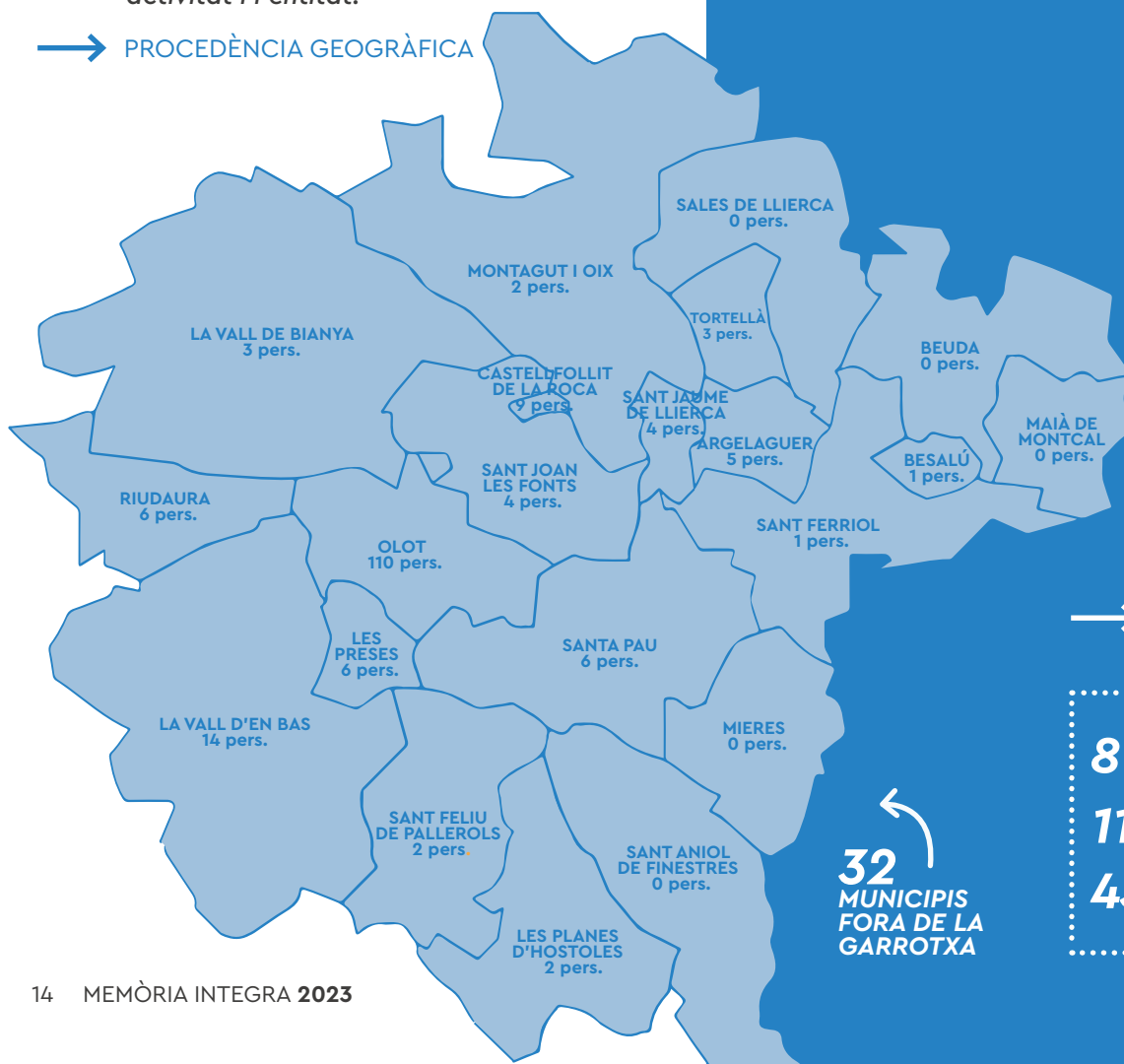
**34**  
MUNICIPIS  
FORA DE LA  
GARROTXA



# Equip humà

→ INDICADORS DE QUALITAT  
*80% de satisfacció global de l'equip humà amb la seva activitat i l'entitat.*

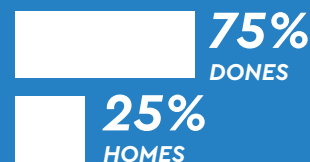
→ PROCEDÈNCIA GEOGRÀFICA



# 195

PERSONES TREBALLADORES

→ GÈNERE



36 Edat Mitjana

6 Antiguitat mitjana

24 Persones amb discapacitat

12% de l'equip humà format per persones amb discapacitat

→ INDICADORS D'INSERCIÓ LABORAL I GESTIÓ DE PERSONES

8 NOVES CONTRACTACIONS DE PERSONES AMB DISCAPACITAT

11 NOVES CONTRACTACIONS DE PERSONES EN RISC D'EXCLUSIÓ

43 PERSONES AMB SEGUIMENT I SUPORT AL TREBALL

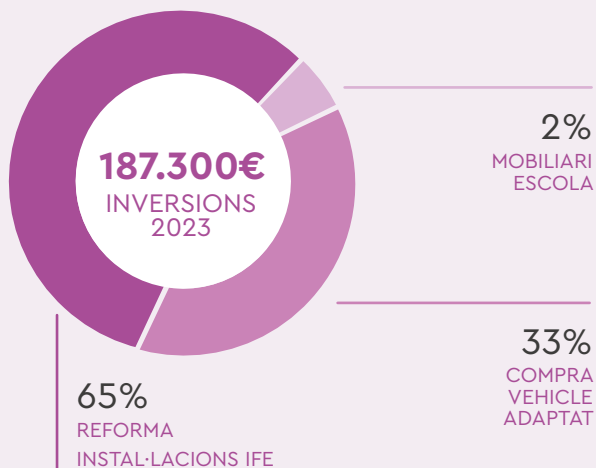
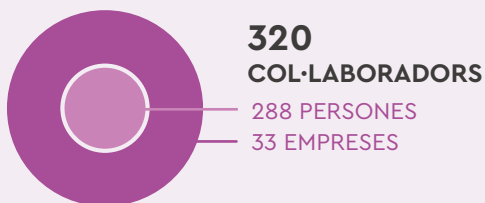
32  
MUNICIPIS FORA DE LA GARROTXA



# Indicadors econòmics

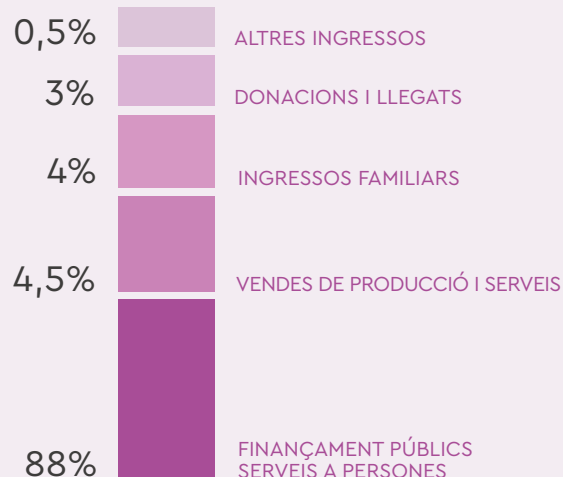
**RESULTAT 2023 4.500 € - 0,11%**

La totalitat d'aquest pressupost es destina directament a l'economia comarcal, amb la creació de llocs de treball i la compra de serveis, i és una aportació equivalent a 66,5 € per habitant (2023 són 61.363 habitants - dades Idescat).



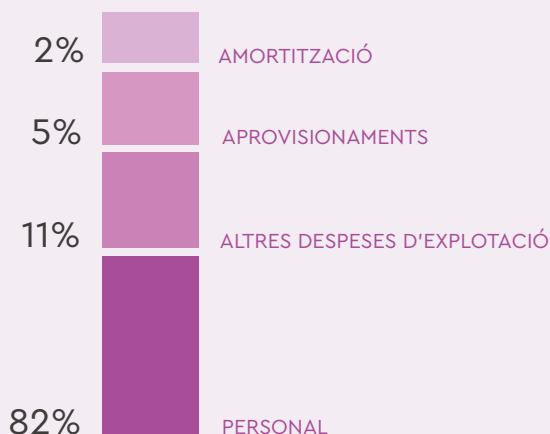
## INGRESSOS

4.086.000€



## DESPESES

4.081.500€





# Actuacions 2023

## → TITULACIÓ PROFESSIONAL

Inici de les obres de reforma d'una part del primer pis de l'immoble del carrer Serra Ginesta d'Olot.

## → QUIOSC PLAÇA CLARÀ

Inici de la gestió del quiosc de la Plaça Clarà.

## → EMPRESA D'INSERCIÓ

Inici de l'activitat l'E.I. Les Fonts Inserció, S.L.U. el mes de juliol i contractació de 4 persones en risc d'exclusió.

## → SERVEI D'AUTONOMIA A LA LLAR

Concertació de 2 places públiques per garantir la vida independent de 2 persones amb discapacitat intel·lectual.

## → TRANSPORT SENSE BARRERES

Compra d'un vehicle adaptat, per a 4 cadires de rodes, per garantir l'accés de les persones als serveis bàsics.



## → ESPAI BOTIGA

Inauguració de la nova Botiga d'Integra i punt d'atenció al soci de la Unió Esportiva Olot, al carrer Sant Rafel 24, d'Olot.



## → TREBALL AMB SUPORT A L'EMPRESA

Contractació d'una persona del servei de centre de dia a l'empresa ordinària.

# Reptes 2024



## ACCIONS TRANSVERSALS

- Revisió del pla estratègic i de les prioritats del futur. Crear les àrees financera i d'empresa.
- Augmentar la presència als mitjans de comunicació i a les xarxes socials.
- Augmentar un 30% els recursos propis (venda de serveis i productes/donacions)



## SUPORT DE PREVENCIÓ

- Treure al mercat l'aplicació mòbil de seguiment de l'embaràs i primer any de vida del nadó, per prevenir els trastorns del vincle.



## SUPORT EDUCATIU

- Definir l'abast dels serveis i recursos que es poden oferir a l'escola ordinària per avançar cap a una escola inclusiva real.
- Traslladar l'itinerari formatiu específic a les noves instal·lacions del carrer Serra Ginesta d'Olot.



## SUPORT D'INSERCIÓ

- Creació de 15 llocs nous de treball, per a les persones amb discapacitat intel·lectual i risc d'exclusió, 5 a l'empresa ordinària i 10 a INTEGRA.



## SUPORT D'HABITATGE

- Ampliar un 40% el parc d'habitatge social per a les persones amb discapacitat intel·lectual i les que es troben en risc d'exclusió.



## SUPORT D'OCI

- Prova pilot perquè els infants i joves amb discapacitat intel·lectual de la Garrotxa, puguin fer les activitats d'estiu en els casals ordinaris, organitzats pels Ajuntaments.

# Finançament i col·laboracions

## Finançat per:



## Amb la col·laboració de:



Diputació de Girona



Dipsalut  
Organisme de Salut Pública  
de la Diputació de Girona



Fundació "la Caixa"



Consorci  
d'ACCIÓ SOCIAL  
de la Garrotxa



Consell Comarcal de la Garrotxa



Ajuntament  
d'Argelaguer



Ajuntament  
de Besalú



Ajuntament  
de Beuda



Ajuntament  
de Castellfollit  
de la Roca



Ajuntament  
de Maià de  
Montcal



Ajuntament  
de Mieres



Ajuntament  
de Montagut  
i Oix



Ajuntament  
d'Olot



Ajuntament  
de les Planes  
d'Hostoles



Ajuntament  
de les Preses



Ajuntament  
de Riudaura



Ajuntament  
de Sales de  
Llierca



Ajuntament  
de Sant Aniol  
de Finestres



Ajuntament  
de Sant Feliu  
de Pallerols



Ajuntament  
de Sant Ferriol



Ajuntament  
de Sant Jaume  
de Llierca



Ajuntament  
de Sant Joan  
les Fonts



Ajuntament  
de Santa Pau



Ajuntament  
de Tortellà



Ajuntament  
de la Vall  
de Bianya



Ajuntament  
de la Vall  
d'en Bas



Cofinançat per  
la Unió Europea



*Persones amb futur*

Urb. Les Fonts s/n  
17800 Olot  
972 262 390  
integra@integraolot.cat  
www.integraolot.cat

**Segueix-nos a les xarxes!**



Integra Associació



integra.olot